

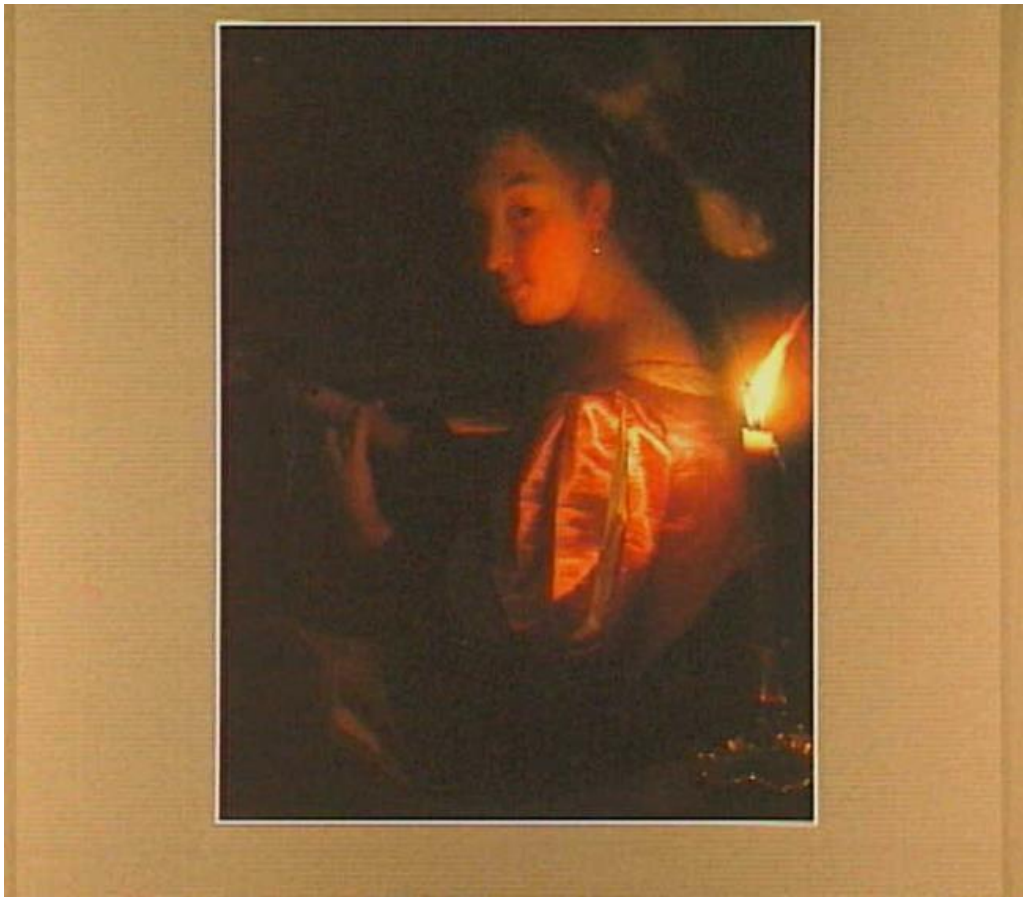
15908

Godefridus Schalcken

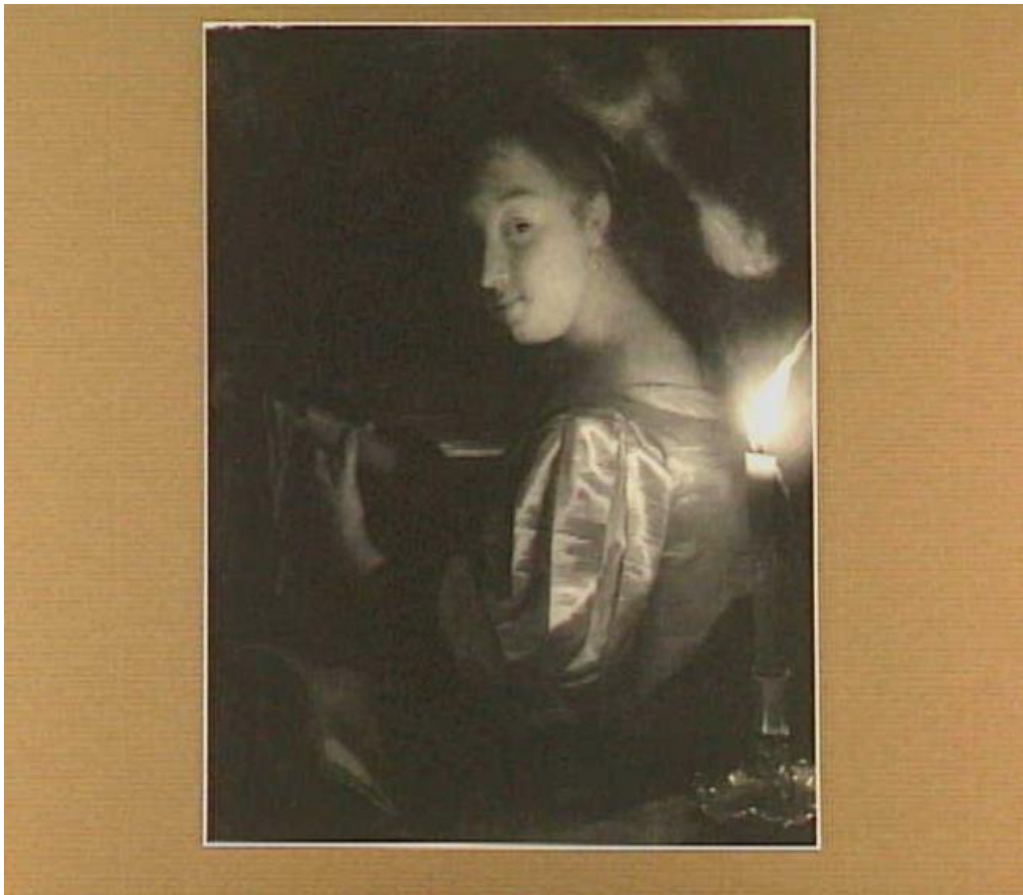
Een luitspelende jonge vrouw bij kaarslicht, ca. 1690-1706
Sotheby's (London (England)) 1996-12-11, nr. 65



Afbeeldingsnummer 1001201940
Afmetingen: 545x650 pixels
Licentie onder PUB DOM



Afbeeldingsnummer 0000036479
Afmetingen: 650x568 pixels



Afbeeldingsnummer 0000036478
Afmetingen: 650x568 pixels

Verder zoeken in RKDimages

- Naam kunstenaar *Schalcken, Godefridus*

- Onderwerpstrefwoorden *genrevoorstelling*
- Onderwerpstrefwoorden *één menselijke figuur*
- Onderwerpstrefwoorden *jonge vrouw*
- Onderwerpstrefwoorden *ten halven lijve*
- Onderwerpstrefwoorden *aanziend*
- Onderwerpstrefwoorden *hoed met veren*
- Onderwerpstrefwoorden *gespleten mouw*
- Onderwerpstrefwoorden *musiceren*
- Onderwerpstrefwoorden *luit*
- Onderwerpstrefwoorden *kaarslicht*

Object gegevens

Objectcategorie

schilderij

Drager/materiaal

doek, olieverf

Vorm/maten

staande rechthoek 76,5 x 63,8 cm

Signatuur/opschrift

Informatie over de signatuur, datering, opschrift of merk op de voor- of achterzijde van het kunstwerk

- gesigneerd rechtsonder: *G. Schalcken*

Huidige toeschrijving

Godefridus Schalcken

Datering

Exacte of globale datering van het kunstwerk; de zoekmarges van het werk in deze database staan tussen haakjes.

ca. 1690-1706 (1690 - 1706)

Onderwerp

Titel

Titel of de benaming van het kunstwerk. Deze kan verschillen van de titel die in (recente) publicaties wordt gegeven.

Een luitspelende jonge vrouw bij kaarslicht

Engelse titel

A young woman playing the lute by candlelight

Onderwerpstrefwoorden

genrevoorstelling, één menselijke figuur, jonge vrouw, ten halven lijve, aanziend, hoed met veren, gespleten mouw, musiceren, luit, kaarslicht

Artistiek verband

Artistiek verband met ander werk

Zoals een voorbereidende tekening, vergelijkbare compositie, andere versie, herhaling of kopie van het hier beschreven kunstwerk.



geïnspireerd op

Frans van Mieris (I), *Vrouw die een theorbe stemt*

Schalcken adopted the subject of a woman playing the lute by candle light and almost literally copied the woman's pose. (as observed by E. Schavemaker)

Herkomst

Veiling(en)

- [Sotheby's \(London \(England\)\) 1996-12-11, afb. kleurenreproductie, lotnr. 65](#)

Beelddocumentatie

Beelddocumentatie

Standplaats afbeelding

Locatie van de afbeelding in de beelddocumentatie.

- op G. Schalcken, standplaats origineel BD/RKD/0800 - ONS/Unmounted Material (afb.nr. [1001201940](#))
- , standplaats origineel BD/RKD/0562 - ONS/Genre 3: General (afb.nr. [0000036479](#))
- , standplaats origineel BD/RKD/0562 - ONS/Genre 3: General (afb.nr. [0000036478](#))

Project

[Connect Vermeer](#)

Permalink

<https://rkd.nl/explore/images/15908>

Ingevoerd op: 1999-01-19; Laatste wijziging: 2018-02-28

RKD – Nederlands Instituut voor Kunstgeschiedenis

Prins Willem-Alexanderhof 5
(KB-complex)
2595 BE Den Haag
Nederland

Openingstijden

[Bekijk de actuele openingstijden van het RKD](#)

Contact

T: 070 3339777

E: info@rkd.nl

Meer

[Privacybeleid](#)

[Disclaimer](#)

[Leveringsvoorwaarden](#)

- [Facebook](#)
- [Twitter](#)
- [Linkedin](#)
- [Instagram](#)