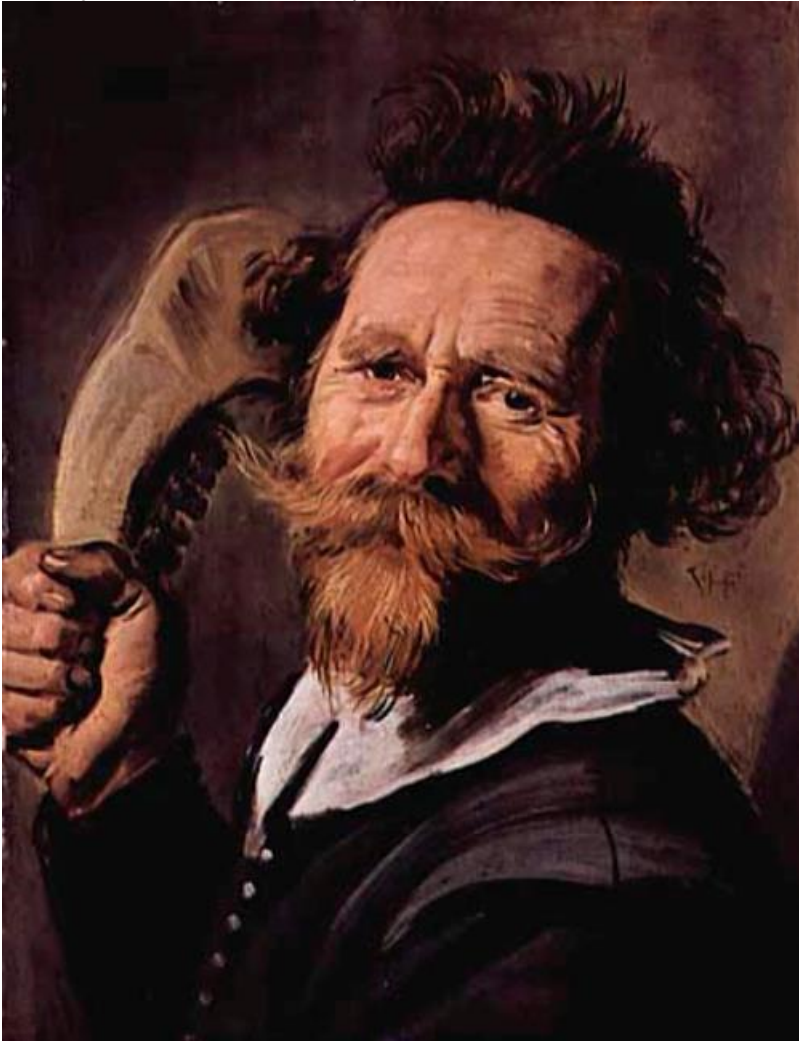
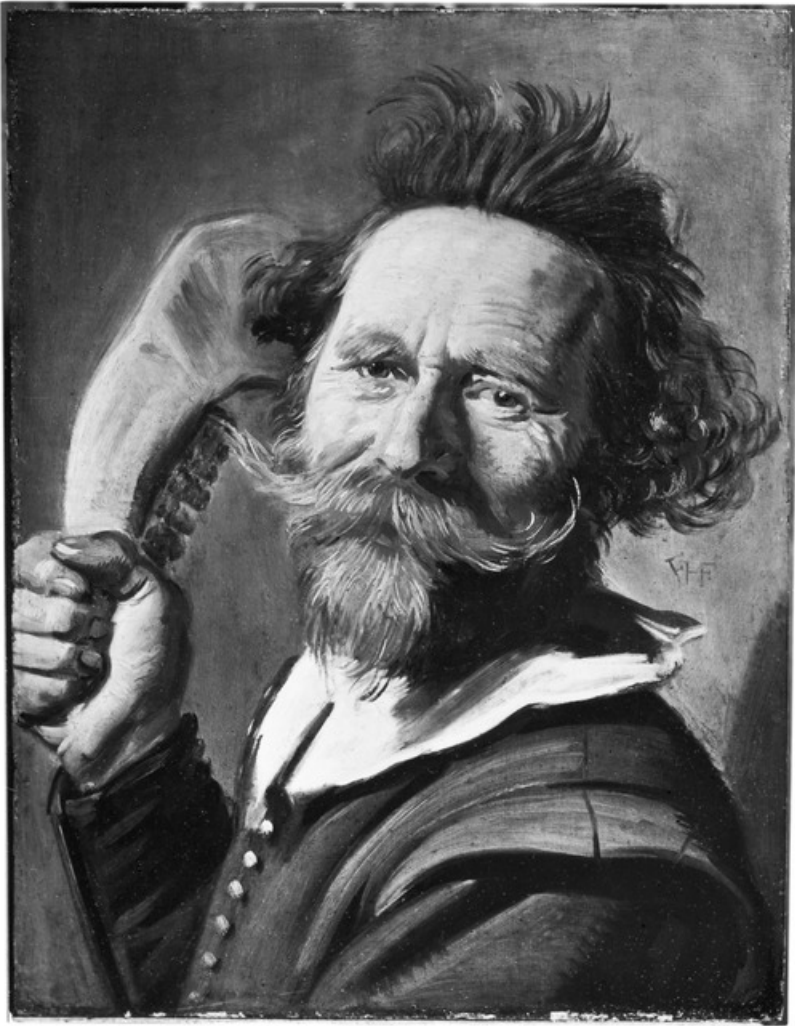


198830

Frans Hals (I)

Portret van een man met het kaakbeen van een koe in zijn hand, ca. 1627
Edinburgh, Scottish National Gallery, [...]





Verder zoeken in RKDimages

- [Naam kunstenaar *Hals, Frans \(I\)*](#)
- [Afgekorte literatuur *Hofstede de Groot 1907-1927 \(English edition\)*](#)
- [Afgekorte literatuur *Slive 1970-1974*](#)
- [Afgekorte literatuur *Grimm 1989A*](#)
- [Afgekorte literatuur *Slive/Biesboer et al. 1989*](#)
- [Afgekorte literatuur *Biesboer et al. 1996*](#)
- [Afgekorte literatuur *Slive 2014*](#)
- [Collectieplaats *Londen \(Engeland\)*](#)
- [Collectieplaats *Schotland*](#)
- [Collectieplaats *Edinburgh*](#)
- [Collectie *Vaile, Lawrence W.*](#)
- [Collectie *Agnew & Sons*](#)
- [Collectie *Moubray of Naemoor, John J.*](#)
- [Collectie *Scottish National Gallery*](#)
- [Onderwerpstrefwoorden *tronie*](#)
- [Onderwerpstrefwoorden *mansportret*](#)
- [Onderwerpstrefwoorden *borststuk*](#)
- [Onderwerpstrefwoorden *hoofd naar links*](#)
- [Onderwerpstrefwoorden *lichaam naar links*](#)
- [Onderwerpstrefwoorden *aanziend*](#)
- [Onderwerpstrefwoorden *man*](#)
- [Onderwerpstrefwoorden *snor*](#)
- [Onderwerpstrefwoorden *baard*](#)
- [Onderwerpstrefwoorden *platte kraag*](#)
- [Onderwerpstrefwoorden *knekel \(gebeente\)*](#)

Object gegevens

Objectcategorie

[schilderij](#)

Drager/materiaal

[paneel, olieverf](#)

Vorm/maten

[staande rechthoek 46,4 x 34,3 cm](#)

Signatuur/opschrift

Informatie over de signatuur, datering, opschrift of merk op de voor- of achterzijde van het kunstwerk

- [gemonogrammeerd rechtsmidden: *F HF*](#)
[HF in ligature](#)

Huidige toeschrijving

[Frans Hals \(I\)](#)

Datering

Exacte of globale datering van het kunstwerk; de zoekmarges van het werk in deze database staan tussen haakjes.

[ca. 1627 \(1625 - 1629\)](#)

[see Slive/Biesboer 1989](#)

Vervaardigd in

[Haarlem](#)

Onderwerp

Titel

Titel of de benaming van het kunstwerk. Deze kan verschillen van de titel die in (recente) publicaties wordt gegeven.

[Portret van een man met het kaakbeen van een koe in zijn hand](#)

Andere (oude) titel

Andere titels of benamingen die het kunstwerk heeft gehad, of waaronder het ook bekend is. Soms betreft het ook oude (verworpen) identificaties van het onderwerp of van de voorgestelde.

[\(Portret van\) Verdonck](#)

Engelse titel

[Portrait of a man holding a cow's jawbone](#)

Onderwerpstrefwoorden

[tronie, mansportret, borststuk, hoofd naar links, lichaam naar links, aanziend, man, snor, baard, platte kraag, knekel \(gebeente\)](#)

Artistiek verband

Artistiek verband met ander werk

Zoals een voorbereidende tekening, vergelijkbare compositie, andere versie, herhaling of kopie van het hier beschreven kunstwerk.



als voorbeeld gebruikt voor
free after Frans Hals (I), Man met glas in de hand

Herkomst

Collectie(s)

- private collection Lawrence W. Vaile, London
1820 - 1895 according to Slive/Biesboer 1989 in possession of the Vaile family from c. 1820
- art dealer Agnew & Sons, London
- 1913 sold to John J. Moubray of Naemoor, before 1914
- private collection John J. Moubray of Naemoor, Scotland
1914 - 1916
- Scottish National Gallery, Edinburgh , inv./cat.nr 1200
gift of John J. Moubray of Naemoor
1916 -

Veiling(en)

- Christie (London (England)) 1895-07-13, afb. geen afbeelding, lotnr. 85
Inbrenger Lawrence W. Vaile
Naam koper : Lesser , 430 GBP
Slive/Biesboer 1989 , as "Man with Glass of wine"

Tentoonstellingen en literatuur

Tentoonstellingen

- Frans Hals Frans Halsmuseum , Haarlem , 1937-07-01 - 1937-09-30 , no. 6
- Frans Hals : exhibition on the occasion of the centenary of the Municipal Museum at Haarlem : 1862-1962 Frans Halsmuseum , Haarlem , 1962-06-16 - 1962-09-30 , no. 16

Literatuur

- Hofstede de Groot 1907-1927 (English edition), vol. 3, no. 77 (and also 235)
- Slive 1970-1974, no. 57, ill. , with provenance data and references to literature and exhibitions
- Grimm 1989A, no. 37 , as dated 1627
- Slive/Biesboer et al. 1989, no. 24 , color ill.; with provenance data and references to literature and exhibitions
- Biesboer et al. 1996, p. 44, ill. 7
- Slive 2014, p. 114-155, ill. 61 (color) on p. 137
- P.J.J. van Thiel, "De betekenis van het portret van Verdonck door Frans Hals: de ikonografie van het kakebeen", Oud Holland 94 (1980), p. 112-140

Beelddocumentatie

Beelddocumentatie

Standplaats afbeelding

Locatie van de afbeelding in de beelddocumentatie.

- BD/Digital Collection (afb.nr. 0000280058)

- op on one mount with 1001243541, standplaats origineel BD/RKD/0606 - ONS/Portraits I (afb.nr. [0000255989](#))
- op on one mount with 0000255989, standplaats origineel BD/RKD/0606 - ONS/Portraits I (afb.nr. [1001243541](#))

Permalink

<https://rkd.nl/explore/images/198830>

Ingevoerd op: 2010-11-17; Laatste wijziging: 2016-11-01

RKD – Nederlands Instituut voor Kunstgeschiedenis

Prins Willem-Alexanderhof 5
(KB-complex)
2595 BE Den Haag
Nederland

Openingstijden

Maandag t/m vrijdag van 10.00 tot 17.00 uur

Contact

T: 070 3339777

E: info@rkd.nl

Meer

[Privacybeleid](#)

[Disclaimer](#)

[Algemene voorwaarden](#)

- [Facebook](#)
- [Twitter](#)
- [Linkedin](#)
- [Instagram](#)