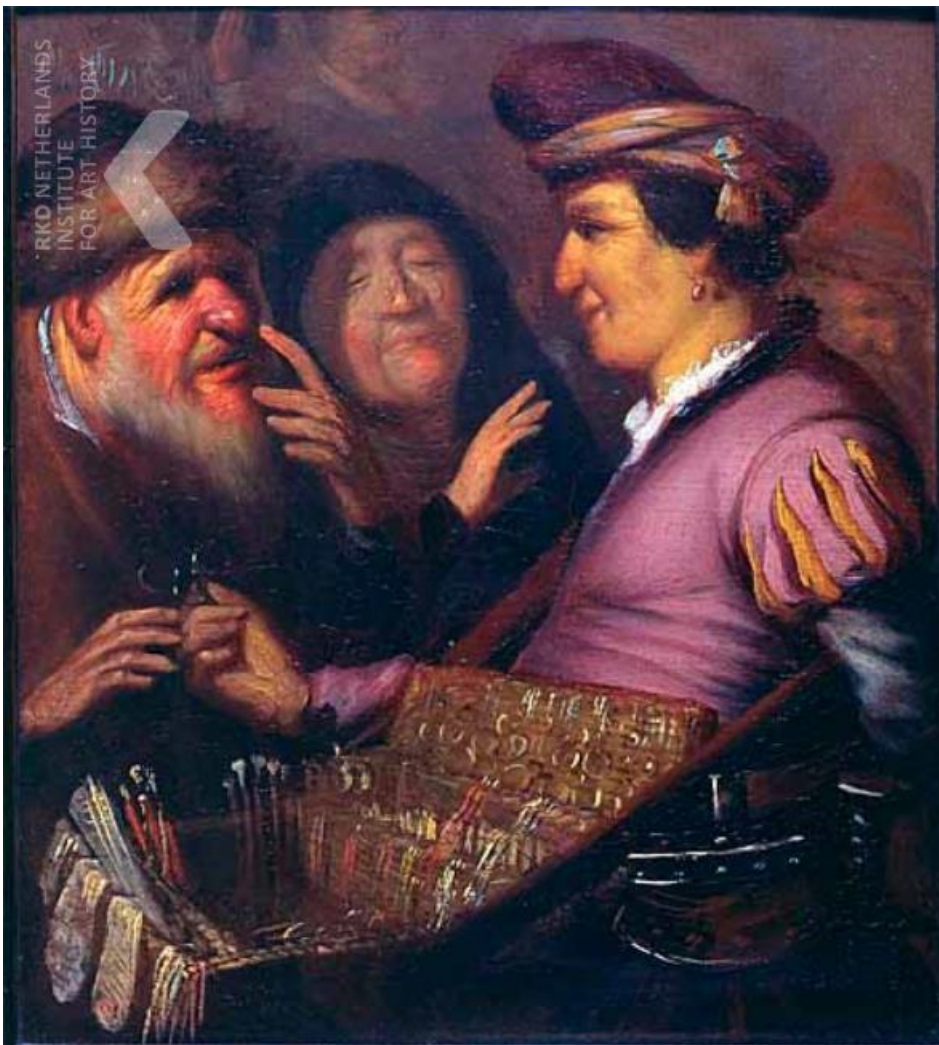


Rembrandt

Brillenverkoper: allegorie op het Gezicht, 1624-1625
Leiden, Museum De Lakenhal, inv./cat.nr. S 5697





Verder zoeken in RKDimages

- [Naam kunstenaar Rembrandt](#)
- [Afgekorte literatuur Leiden 1968](#)
- [Afgekorte literatuur Bredius/Gerson 1969](#)
- [Afgekorte literatuur Corpus of Rembrandt Paintings 1982-2015](#)
- [Afgekorte literatuur Schwartz 1984](#)
- [Afgekorte literatuur Tümpel 1986](#)
- [Afgekorte literatuur Cavalli-Björkman et al. 1992](#)
- [Afgekorte literatuur Schama 1999](#)
- [Afgekorte literatuur Wetering e. a 2001](#)
- [Afgekorte literatuur Schröder/Bisanz-Prakken 2004](#)
- [Afgekorte literatuur Van Straten/Moerman 2005](#)
- [Afgekorte literatuur Vogelaar/Korevaar 2005](#)
- [Afgekorte literatuur Schwartz/Calster 2006](#)
- [Afgekorte literatuur Van de Wetering/Kelch/Van den Boogert 2006](#)
- [Afgekorte literatuur Bolten-Rempt/Iterson 2007](#)
- [Afgekorte literatuur Smit/Blom/Van Maanen 2010](#)
- [Afgekorte literatuur Blom 2010](#)
- [Afgekorte literatuur Vogelaar 2012](#)
- [Afgekorte literatuur Vogelaar 2012A](#)
- [Afgekorte literatuur Ember et al. 2014](#)
- [Afgekorte literatuur Van Tuinen 2016](#)
- [Collectieplaats Hepple \(Northumberland\)](#)
- [Collectieplaats Londen \(Engeland\)](#)
- [Collectieplaats Dieren \(Rheden\)](#)
- [Collectieplaats Saint Peter Port \(Guernsey\)](#)
- [Collectieplaats Leiden](#)
- [Collectie Riddell, Walter](#)
- [Collectie Riddell, Sir John](#)
- [Collectie Katz, Nathan](#)
- [Collectie Cevat, Daan](#)
- [Collectie Museum De Lakenhal](#)
- [Onderwerpstrefwoorden allegorie](#)

- Onderwerpstrefwoorden *gezicht (zintuig)*
- Onderwerpstrefwoorden *verkopen*
- Onderwerpstrefwoorden *bril*
- Onderwerpstrefwoorden *genrevoorstelling*
- Iconclass code *31A31*

Object gegevens

Objectcategorie

schilderij

Fysiek verband

Verwijzing bij 'samengestelde kunstwerken': werken die een geheel vormen of vormen, zoals altaarstukken, decoratieve stukken uit een betimmering of werken die bedoeld waren om samen te worden getoond, zoals pendants en reeksen.

onderdeel van een reeks



Rembrandt, De operatie (part of a series)



Rembrandt, Drie zangers (part of a series)



Rembrandt, Bewusteloze patiënt (part of a series)

a series of paintings depicting the five senses (the fifth painting, depicting the allegory of taste is unaccounted for)

Drager/materiaal

paneel, olieverf

Vorm/maten

staande rechthoek 21 x 17,8 cm

The panel was enlarged and overpainted in the eighteenth century, measuring 32,8 x 25,3 cm. The additions were removed during restoration in 1992 (Vogelaar 2012, p. 6).

Huidige toeschrijving

Rembrandt

Datering

Exacte of globale datering van het kunstwerk; de zoekmarges van het werk in deze database staan tussen haakjes.

1624-1625 (1624 - 1625)

Onderwerp

Titel

Titel of de benaming van het kunstwerk. Deze kan verschillen van de titel die in (recente) publicaties wordt gegeven.

Brillenverkoper: allegorie op het Gezicht

Andere (oude) titel

Andere titels of benamingen die het kunstwerk heeft gehad, of waaronder het ook bekend is. Soms betreft het ook oude (verworpen) identificaties van het onderwerp of van de voorgestelde.

Allegory of sight

Engelse titel

Spectacles Seller

Onderwerpstrefwoorden

allegorie, gezicht (zintuig), verkopen, bril, genrevoorstelling

Iconclass-code

Iconclass-codes en tekstcorrelaten bevatten specifieke scènes en namen. Een Iconclass-code of -notatie is een code uit het veeltalige Iconclass systeem voor onderwerpsontsluiting. Voor meer informatie, zie www.iconclass.nl.

31A31

sight, looking (one of the five senses)

Herkomst

Collectie(s)

- private collection Walter Riddell, Hepple (Northumberland)
- private collection Sir John Riddell, London (England)
1906 -
- art dealer Nathan Katz, Dieren (Rheden)/Basel
1930 - Ember e.a. 2014, no. 80
- art dealer/collection Daan Cevat, London/Worthing/Saint Peter Port
- 2012 from 2002 on loan to the Museum De Lakenhal
- Museum De Lakenhal, Leiden, inv./cat.nr S 5697
bought with support of the Vereniging Rembrandt, Mondriaan Fonds, the Vereniging van Belangstellenden in De Lakenhal and the City of Leiden
2012 -

Tentoonstellingen en literatuur

Tentoonstellingen

- Rondom Rembrandt : de verzameling Daan Cevat Stedelijk Museum de Lakenhal , Leiden , 1968-04-11 - 1968-06-16 , no. 37
- Rembrandt och hans tid : människan i centrum = Rembrandt and his age : focus on man Nationalmuseum Stockholm , Stockholm , 1992-10-02 - 1993-01-06 , no. 48
- Der junge Rembrandt : Rätsel um seine Anfänge Gemäldegalerie Alte Meister Staatliche Museen Kassel , Kassel (Hessen) , 2001-11-03 - 2002-01-27 , no. 11
- Het mysterie van de jonge Rembrandt Museum Het Rembrandthuis , Amsterdam , 2002-02-20 - 2002-05-26 , no. 11
- Rembrandt Graphische Sammlung Albertina , Vienna , 2004-03-26 - 2004-06-27 , no. 16
- De vijf zintuigen van Rembrandt Stedelijk Museum de Lakenhal , Leiden , 2006
- Rembrandt & the Dutch Golden Age Szépművészeti Múzeum , Boedapest , 2014-10-30 - 2015-02-15 , no. 80
- Rembrandt's First Paintings: The Four Senses Rembrandt-Huis , Amsterdam , 2016-12-12 - 2017-02-02

Literatuur

- Leiden 1968, no. 37
 - Bredius/Gerson 1969, p. 587
 - Corpus of Rembrandt Paintings 1982-2015, vol. 1 (1982) B 3
 - Schwartz 1984, no. 12
 - Tümpel 1986, no. A 29
 - Cavalli-Björkman et al. 1992, no. 48
 - Schama 1999, p. 212
 - Wetering e.a 2001, no. 11
 - Schröder/Bisanz-Prakken 2004, no. 16
 - Corpus of Rembrandt Paintings 1982-2015, vol. 4 (2005), p. 165, 627
 - Van Straten/Moerman 2005, p. 30
 - Vogelaar/Korevaar 2005, p. 14
 - Schwartz/Calster 2006, p. 274
 - Van de Wetering/Kelch/Van den Boogert 2006, no. 242
 - Bolten-Rempt/Iterson 2007, p. 66
 - Corpus of Rembrandt Paintings 1982-2015, vol. 5 (2010), p. 148-149
 - Smit/Blom/Van Maanen 2010, p. 177
 - Blom 2010, p. 64
 - Vogelaar 2012, no. 2, p. 16-21
 - Vogelaar 2012A
 - Ember et al. 2014, no. 80
 - Corpus of Rembrandt Paintings 1982-2015, vol. 6 (2015), no. 1
 - Van Tuinen 2016, p. 24-25, 27-30, 32-34
- 'Rembrandt, de tentoonstellingen: een drieluik van Rembrandt-exposities', Newsletter Rembrandt 400, October 2004, no. 1

Beelddocumentatie

Beelddocumentatie

Standplaats afbeelding

Locatie van de afbeelding in de beelddocumentatie.

- TD/Digital collection (afb.nr. [0001526303](#))
- BD/Digital Collection (afb.nr. [0000271064](#))

Project

[The Rembrandt Database](#)
[Project Collectie Nederland](#)
[RemBench](#)

Technische documentatie

Het RKD beheert een collectie technische documentatie die door externe onderzoekers en musea aan ons is overgedragen of voortkomt uit eigen onderzoek met infraroodreflectografie. Het materiaal waarvan hier de metadata zijn weergegeven, is op afspraak te raadplegen op het RKD. Vooralsnog is niet alle technische documentatie ingevoerd in de database. Regelmatig worden nieuwe gegevens toegevoegd.

6 treffers in RKDtechnical, betreffende:

Type technisch onderzoek

- radiografisch onderzoek
- onderzoek normale belichting
- niet gespecificeerd
- onderzoek drager

Onderzoeks- en restauratieprojecten

- restauratie, 1994 1 treffersinvolved_persons: Menno Dooijes
The treatment report is not dated, but according to Vogelaar de painting was treated in 1992 (Vogelaar 2012, p. 6).

Permalink

<https://rkd.nl/explore/images/202423>

Ingevoerd op: 2011-02-15; Laatste wijziging: 2018-07-31

RKD – Nederlands Instituut voor Kunstgeschiedenis

Prins Willem-Alexanderhof 5
(KB-complex)
2595 BE Den Haag
Nederland

Openingstijden

Maandag t/m vrijdag van 10.00 tot 17.00 uur

Contact

T: 070 3339777

E: info@rkd.nl

Meer

[Privacybeleid](#)

[Disclaimer](#)

[Algemene voorwaarden](#)

- [Facebook](#)
- [Twitter](#)
- [Linkedin](#)
- [Instagram](#)