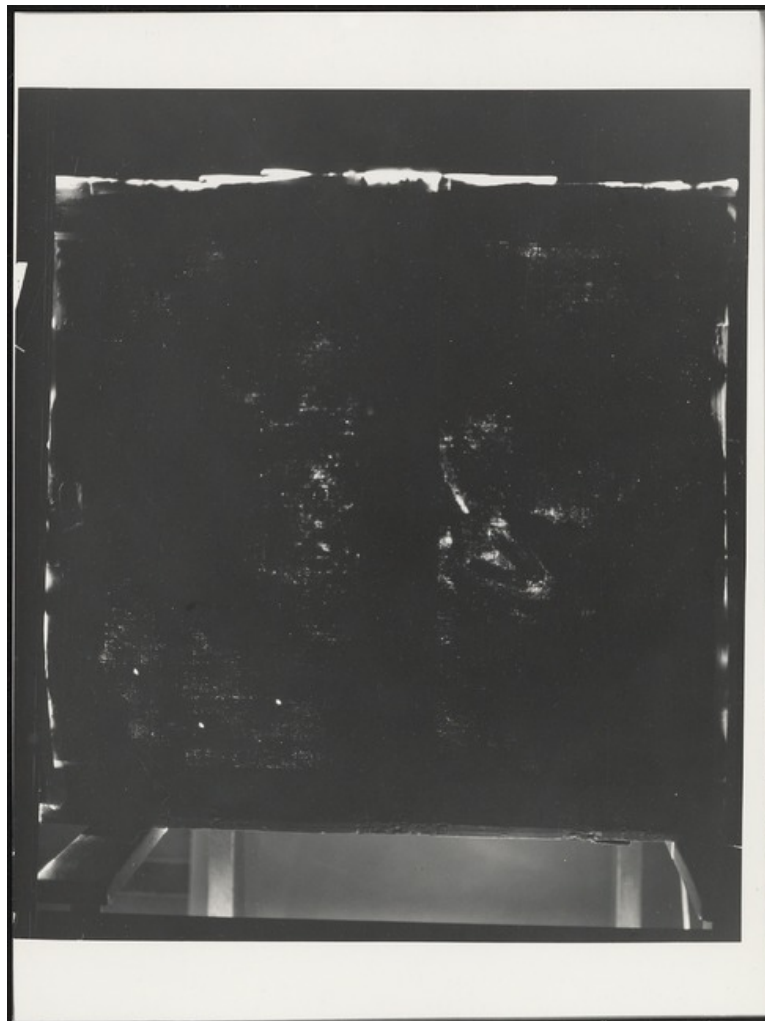


5000988

**Rembrandt
Zelfportret
doorvallend licht
1981**



Bestandsnummer: 0001492404

Licentie onder CC BY-NC-SA door © Rijksdienst voor het Cultureel Erfgoed/Cultural Heritage Agency (RCE) (Amsterdam/Amersfoort)

Verder zoeken in RKDtechnical

- [Naam kunstenaar *Rembrandt*](#)
- [Collectienaam kunstwerk *Neeld, Joseph \(Sir\)*](#)
- [Collectienaam kunstwerk *Neeld, John*](#)
- [Collectienaam kunstwerk *Neeld, Audley W.*](#)
- [Collectienaam kunstwerk *Douglas, Robert Langton*](#)
- [Collectienaam kunstwerk *Knoedler & Co., M.*](#)
- [Collectienaam kunstwerk *Kappel, Marcus*](#)
- [Collectienaam kunstwerk *Rathenau & mrs. E. Ettlinger-Rathenau, mr. Ernest G.*](#)
- [Collectienaam kunstwerk *Rijksmuseum*](#)
- [Collectienaam kunstwerk *Führermuseum*](#)
- [Collectienaam kunstwerk *Koninklijk Kabinet van Schilderijen Mauritshuis*](#)
- [Onderzoekstype *doorvallend licht*](#)
- [Onderzoeker *Klusman, Ernst*](#)
- [Projecttype *restauratie*](#)
- [Onderzoekscontext betrokkenen *Susijn, Johannes Josephus*](#)
- [Onderzoekscontext betrokkenen *Mehra, Vishwa*](#)
- [Onderzoekscontext betrokkenen *Keijzer, Matthijs de*](#)
- [Onderzoekscontext betrokkenen *Mosk, Jaap A.*](#)
- [Onderzoekscontext betrokkenen *Klusman, Ernst*](#)
- [Documentatietype *zwart-witfoto \(afdruk\)*](#)
- [Documentatie verblijfplaats *Koninklijk Kabinet van Schilderijen Mauritshuis*](#)

Kunstwerk

Kunstwerk



Rembrandt , Zelfportret, 1669 gedateerd Den Haag Koninklijk Kabinet van Schilderijen Mauritshuis inv./cat. nr. 840

Kunstenaar

Rembrandt

Titel

Zelfportret

Datering

1669 gedateerd

Collectie

Den Haag

Koninklijk Kabinet van Schilderijen Mauritshuis

inv./cat. nr. 840

[91 treffers in RKDtechnical](#)

Onderzoek

Onderzoekstype

toegepaste onderzoekstype(n)

[doorvallend licht](#)

Onderzoeker

Ernst Klusman

Datum

1981

Opmerking

location of research: Centraal Laboratorium voor Onderzoek van Voorwerpen van Kunst en Wetenschap, Amsterdam

Onderzoekscontext

restauratie, 1980 - 1981

Betrokkenen

Johannes Josephus Susijn, Vishwa Mehra, Matthijs de Keijzer, Jaap A. Mosk, Ernst Klusman

Literatuur

Noble et al. 2008

Opmerking

The painting was lined (Plextol D360) by V.R. Mehra and J.J. Susijn. The edges were consolidated, and an extra varnish layer applied (Noble 2008 e.a., p. 139).

21 treffers in RKDtechnical

Permalink

<https://rkd.nl/explore/technical/5000988>

Ingevoerd op: 2011-11-16; Laatste wijziging: 2021-05-28

RKD – Nederlands Instituut voor Kunstgeschiedenis

Prins Willem-Alexanderhof 5

(KB-complex)

2595 BE Den Haag

Nederland

Openingstijden

Bekijk de actuele openingstijden van het RKD

Contact

T: 070 3339777

E: info@rkd.nl

Meer

[Privacybeleid](#)

[Disclaimer](#)

[Leveringsvoorwaarden](#)

- [Facebook](#)
- [Twitter](#)
- [Linkedin](#)
- [Instagram](#)