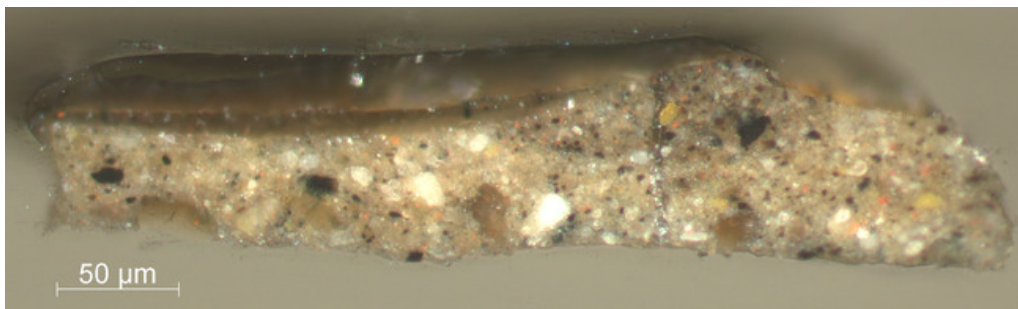


5011100

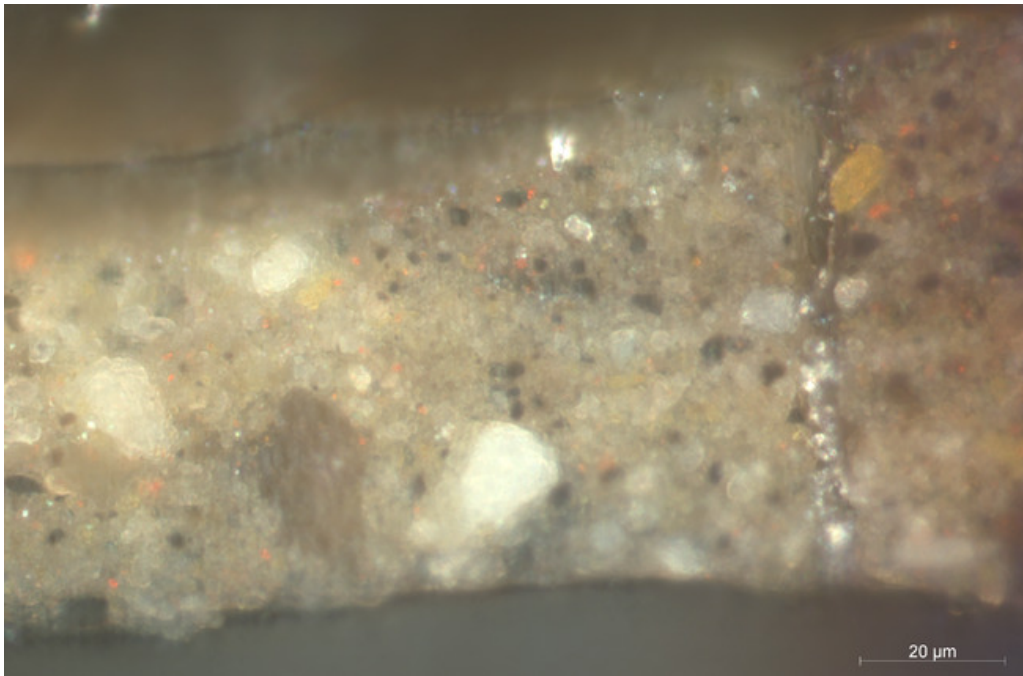
Rembrandt
Portret van Titus
XRD, lichtmicroscopie
2001-07-06



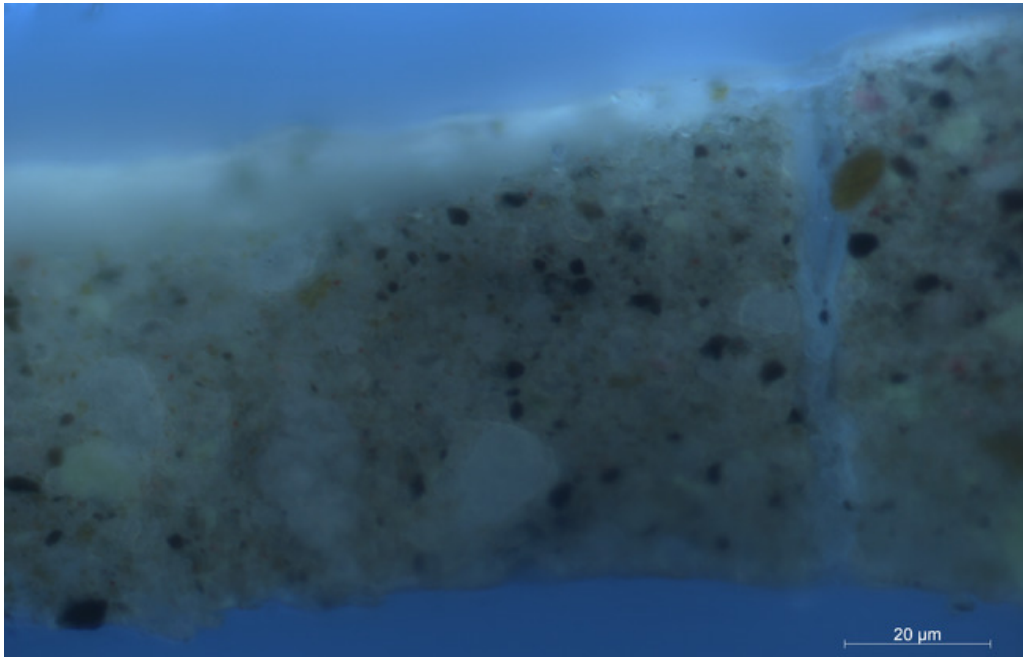
Bestandsnummer: 0001513883

Licentie onder CC BY-NC-SA door © Rijksdienst voor het Cultureel Erfgoed/Cultural Heritage Agency (RCE) (Amsterdam/Amersfoort)

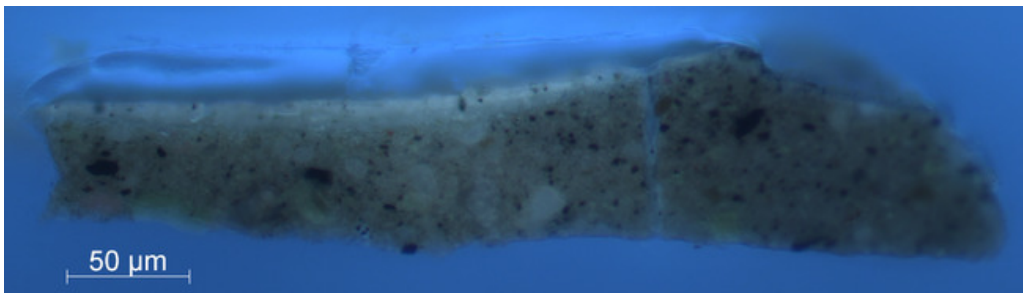
Afmetingen: 2359x713 pixels



Bestandsnummer: 0001513884
Licentie onder CC BY-NC-SA door © Rijksdienst voor het Cultureel Erfgoed/Cultural Heritage Agency (RCE) (Amsterdam/Amersfoort)
Afmetingen: 3888x2569 pixels



Bestandsnummer: 0001513885
Licentie onder CC BY-NC-SA door © Rijksdienst voor het Cultureel Erfgoed/Cultural Heritage Agency (RCE) (Amsterdam/Amersfoort)
Afmetingen: 3868x2479 pixels



Bestandsnummer: 0001513886
Licentie onder CC BY-NC-SA door © Rijksdienst voor het Cultureel Erfgoed/Cultural Heritage Agency (RCE) (Amsterdam/Amersfoort)
Afmetingen: 2349x667 pixels

Verder zoeken in RKDtechnical

- Naam kunstenaar Rembrandt

- Collectienaam kunstwerk *Lichfield, Earl of*
- Collectienaam kunstwerk *William II (King of the Netherlands)*
- Collectienaam kunstwerk *Seymour-Conway, Richard (4th Marquess of Hertford)*
- Collectienaam kunstwerk *Wallace, Richard (Sir)*
- Collectienaam kunstwerk *Wallace Collection*
- Monstertype *dwarsdoorsnede*
- Partij/gebied *achtergrond*
- Kleur partij/gebied monster *wit*
- Kleur partij/gebied monster *geel*
- Monster verblijfplaats *Rijksdienst voor het Cultureel Erfgoed*
- Onderzoekstype *XRD*
- Onderzoekstype *lichtmicroscopie*
- Onderzoeker *Groen, Karin*
- Projecttype *onderzoeksproject*
- Onderzoekscontext betrokkenen *Groen, Karin*
- Documentatietype *opname (born digital)*
- Documentatie verblijfplaats *Rijksdienst voor het Cultureel Erfgoed*

Kunstwerk

Kunstwerk



Rembrandt , Portret van Titus, ca. 1657 Londen (Engeland) Wallace Collection inv./cat. nr. P29

Kunstenaar

Rembrandt

Titel

Portret van Titus

Datering

ca. 1657

Collectie

Londen (Engeland)
Wallace Collection
inv./cat. nr. P29

[15 treffers in RKDtechnical](#)

Monster

dwarsdoorsnede, RCE4940a

Genomen door

[Karin Groen](#)

Genomen op

2001-07-06

Locatie

16 cm van beneden

0.9 cm van links

Partij/gebied

type gebied waar het monster is genomen
achtergrond (wit geel)

Verblijfplaats

[Rijksdienst voor het Cultureel Erfgoed, RCE/Ateliergebouw Amsterdam](#)

Opmerking

cross-section no. museum: 4

[2 treffers in RKDtechnical](#)

Onderzoek

Onderzoekstype

toegepaste onderzoekstype(n)

[XRD, lichtmicroscopie](#)

Onderzoeker

[Karin Groen](#)

Datum

2001-07-06

Onderzoekscontext

onderzoeksproject, Corpus of Rembrandt Paintings IV, 1999 - 2005

Betrokkenen

[Karin Groen](#)

Literatuur

[Corpus of Rembrandt Paintings 1982-2015](#)

Opmerking

A study of the build-up and the composition of the ground layers in paintings by Rembrandt and his studio of which the results and an evaluation of the study were published in volume IV of the Corpus of Rembrandt Paintings..... meer ▼

[139 treffers in RKDtechnical](#)

Permalink

<https://rkd.nl/explore/technical/5011100>

Ingevoerd op: 2016-08-30; Laatste wijziging: 2021-05-28

RKD – Nederlands Instituut voor Kunstgeschiedenis

Prins Willem-Alexanderhof 5

(KB-complex)

2595 BE Den Haag

Nederland

Openingstijden

[Bekijk de actuele openingstijden van het RKD](#)

Contact

T: 070 3339777

E: info@rkd.nl

Meer

[Privacybeleid](#)

[Disclaimer](#)

[Leveringsvoorwaarden](#)

- [Facebook](#)
- [Twitter](#)
- [Linkedin](#)
- [Instagram](#)