

## **Jan van Scorel en atelier van Jan van Scorel**

De kruisdraging (binnenzijde links), de kruisiging (midden), de opstanding (binnenzijde rechts); Christus in de Hof van Olijven en twee Kartuizer stichters (buitenzijde links), Christus aan de geselzuil (buitenzijde rechts), ca. 1535  
Utrecht, Museum Catharijneconvent, inv./cat.nr. [..]





Afbeeldingsnummer 1000310468  
 Afmetingen: 650x353 pixels  
 Licentie onder PUB DOM

Verder zoeken in RKDimages

- [Naam kunstenaar Scorel, Jan van](#)
- [Afgesorteerde literatuur Friedländer 1967-1976](#)
- [Afgesorteerde literatuur Van Gelder 1977](#)
- [Afgesorteerde literatuur Cassanelli 1998](#)
- [Afgesorteerde literatuur Van Bueren/Wüstefeld 1999](#)
- [Afgesorteerde literatuur Dijkstra/Dirkse/Smits 2002](#)
- [Afgesorteerde literatuur Defoer/Schooten/Wüstefeld 2003](#)
- [Afgesorteerde literatuur Dudok van Heel 2018A](#)
- [Collectieplaats Hilversum](#)
- [Collectieplaats Utrecht \(stad\)](#)
- [Collectie Heyden, A.A. van der](#)
- [Collectie klooster](#)
- [Collectie Kerkbestuur R.K. Parochie St. Vitus \(Hilversum\)](#)
- [Collectie Aartsbisshoppelijk Museum](#)
- [Collectie Museum Catharijneconvent](#)
- [Onderwerpstrefwoorden \*nieuwe testament & apocriefen\*](#)
- [Onderwerpstrefwoorden \*kruis\*](#)
- [Onderwerpstrefwoorden \*zuil\*](#)
- [Onderwerpstrefwoorden \*soldaat\*](#)
- [Onderwerpstrefwoorden \*lijk\*](#)
- [Onderwerpstrefwoorden \*ruiter\*](#)
- [Onderwerpstrefwoorden \*engel\*](#)
- [Onderwerpstrefwoorden \*paard\*](#)
- [Onderwerpstrefwoorden \*bidden\*](#)
- [Onderwerpstrefwoorden \*slapen\*](#)
- [Onderwerpstrefwoorden \*martelen\*](#)
- [Onderwerpstrefwoorden \*speer\*](#)
- [Onderwerpstrefwoorden \*staf\*](#)
- [Iconclass code 73D41](#)
- [Iconclass code 73D642](#)
- [Iconclass code 73D645](#)
- [Iconclass code 73E12](#)
- [Iconclass code 73D312](#)
- [Iconclass code 73D351](#)

Object gegevens

Objectcategorie  
[drieluik](#)

Fysiek verband

Verwijzing bij 'samengestelde kunstwerken': werken die een geheel vormen of vormden, zoals altaarstukken, decoratieve stukken uit een betimmering of werken die bedoeld waren om samen te worden getoond, zoals pendanten en reeksen.

drieluik, geopend, drieluik, gesloten



• Jan van Scorel, De kruisdraging (interior of left wing of a triptych)



• Jan van Scorel, De kruisiging (centerpiece of a triptych)



• Jan van Scorel, De opstanding (interior of right wing of a triptych)



• Jan van Scorel, Christus in de Hof van Olijven en twee Kartuizer stichters (exterior of left wing of a triptych)



• Jan van Scorel, Christus aan de geselzuil (interior of right wing of a triptych)

"Toon overige 1"

Drager/materiaal

paneel, olieverf

Vorm/maten

staande rechthoek 130 x 116 cm

betreft het middenpaneel; afmetingen luiken: 130 x 48 cm

Huidige toeschrijving

Jan van Scorel

Dijkstra/Dirkse/Smits 2002

en atelier van Jan van Scorel

Dijkstra/Dirkse/Smits 2002

Datering

Exacte of globale datering van het kunstwerk; de zoekmarges van het werk in deze database staan tussen haakjes.

ca. 1535 (1532 - 1537)

Dijkstra/Dirkse/Smits 2002

Onderwerp

Titel

Titel of de benaming van het kunstwerk. Deze kan verschillen van de titel die in (recente) publicaties wordt gegeven.

De kruisdraging (binnenzijde links), de kruisiging (midden), de opstanding (binnenzijde rechts); Christus in de Hof van Olijven en twee Kartuizer stichters (buitenzijde links), Christus aan de geselzuil (buitenzijde rechts)

Andere (oude) titel

Andere titels of benamingen die het kunstwerk heeft gehad, of waaronder het ook bekend is. Soms betreft het ook oude (verworpen) identificaties van het onderwerp of van de voorgestelde.

De Vitustriptyek

Engelse titel

The bearing of the cross (interior left wing), the crucifixion (centre panel), the resurrection (interior right wing); Christ in the garden of Gethsemane and two Carthusian donors (exterior left wing), Christ on the whipping-post (exterior right wing)

Onderwerpstrefwoorden

nieuwe testament & apocriefen, kruis, zuil, soldaat, lijk, ruiter, engel, paard, bidden, slapen, martelen, speer, staf

Iconclass-code

Iconclass-codes en tekstcorrelaten bevatten specifieke scènes en namen. Een Iconclass-code of -notatie is een code uit het veeltalige Iconclass systeem voor onderwerpsontsluiting. Voor meer informatie, zie [www.iconclass.nl](http://www.iconclass.nl).

73D41

carrying of the cross: Christ bearing the cross, alone or with the help of others (e.g. Simon the Cyrenian)

73D642

crucified Christ with Mary Magdalene, who usually weeps and embraces the cross

73D645

crucified Christ with Mary, John, Stephaton and Longinus

73E12

Christ, usually holding a banner, arises from the grave; often combined with sleeping and/or frightened soldiers

73D312

Christ's prayer in the Garden of Gethsemane during the night

73D351

flagellation by soldiers, Christ usually tied to a column (Matthew 27:26; Mark 15:15; John 19:1)

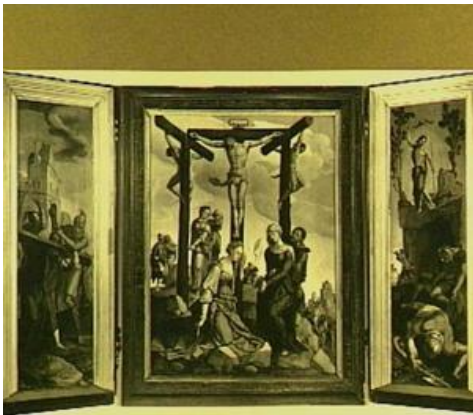
Artistiek verband

Artistiek verband met ander werk

Zoals een voorbereidende tekening, vergelijkbare compositie, andere versie, herhaling of kopie van het hier beschreven kunstwerk.

- (vrijwel) identiek met  
Jan van Scorel

Het middenpaneel is mogelijk een repliek naar Jan van Scorels gedocumenteerde, maar nu verdwenen, Kruisiging voor het hoogaltaar van de Oude Kerk in Amsterdam (cat. tent. Utrecht 1955, p. 45-46)



(vrijwel) identiek met

studio of Jan van Scorel, De kruisdraging (binnenzijde links), de kruisiging (midden), de opstanding (binnenzijde rechts); portret van de stichter (buitenzijde links), portret van de stichtster (buitenzijde rechts)



(vrijwel) identiek met

after Jan van Scorel, De kruisdraging (binnenzijde links), de kruisiging (midden), de opstanding (binnenzijde rechts); Adam (buitenzijde links); Eva (buitenzijde rechts)

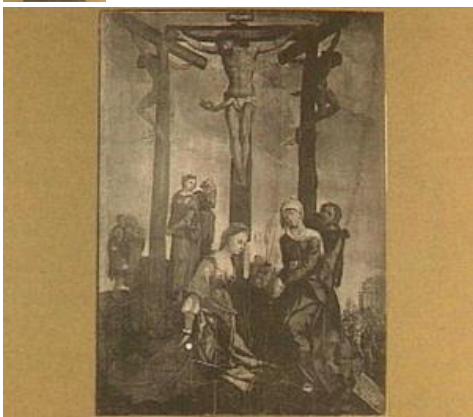




(vrijwel) identiek met  
after Jan van Scorel, De kruisiging



•



(vrijwel) identiek met  
studio of Jan van Scorel, De kruisiging



•



(vrijwel) identiek met  
after Jan van Scorel, De kruisdraging



•



AFBEELDING NIET BESCHIKBAAR

IMAGE NOT AVAILABLE

(vrijwel) identiek met  
manner of [Jan van Scorel](#), [De kruisdraging](#)

"Toon overige 3"

Herkomst

Collectie(s)

- private collection A.A. van der Heyden, Hilversum  
- 1920 vanaf ca. 1920/25 niet meer daar
- klooster  
Sint-Annaklooster, Hilversum  
1920 - 1925 vanaf ca. 1920/1925
- Kerkbestuur R.K. Parochie St. Vitus (Hilversum), Hilversum  
volgens opgave opzetkartons RKD: 'verz. pastoor H.F. Frank, Hilversum'  
- 1968
- Aartsbisschoppelijk Museum, Utrecht , inv./cat.nr 331  
1968 - 1976
- Museum Catharijneconvent, Utrecht , inv./cat.nr ABM S331  
1976 -

Tentoonstellingen en literatuur

Tentoonstellingen

- [Jan van Scorel \[Utrecht, 1955\]](#) Centraal Museum , Utrecht (city) , 1955-08-03 - 1955-10-30 , p. 45-47 , nr. 29

Literatuur

- [Friedländer 1967-1976](#), niet opgenomen
- [Van Gelder 1977](#), p. 43-55, 113-115
- [Cassanelli 1998](#), p. 297-309, afb.
- [Van Bueren/Wüstefeld 1999](#), p. 116, afb. 106
- [Dijkstra/Dirkse/Smits 2002](#), p. 85-86, afb. , met opgave van herkomst en literatuur
- [Defoer/Schooten/Wüstefeld 2003](#), p. 97-101, afb. in kleur
- [Dudok van Heel 2018A](#), passim, ill. (colour) on p. 73, 74-75
- M. Faries, 'Underdrawings in the workshop production of Jan van Scorel. A study with infrared reflectography', Nederlands Kunsthistorisch Jaarboek 26 (1975), Bussum 1976, p. 89-228

Beelddocumentatie

Beelddocumentatie

Standplaats afbeelding

Locatie van de afbeelding in de beelddocumentatie.

- BD/Digital Collection (afb.nr. [1000310476](#))
- BD/Digital Collection (afb.nr. [1000310468](#))

Project

[Project Collectie Nederland](#)

Technische documentatie

Het RKD beheert een collectie technische documentatie die door externe onderzoekers en musea aan ons is overgedragen of voortkomt uit eigen onderzoek met infraroodreflectografie. Het materiaal waarvan hier de metadata zijn weergegeven, is op afspraak te raadplegen op het RKD. Vooralsnog is niet alle technische documentatie ingevoerd in de database. Regelmatig worden nieuwe gegevens toegevoegd.

[7 treffers](#) in RKDtechnical, betreffende:

Type technisch onderzoek

- [infraroodonderzoek](#)
- [onderzoek drager](#)
- [monsteronderzoek](#)

sample

- [verfmonster A153/1-16](#) [1 treffers](#)  
niet gespecificeerd  
ingevoerd van lijst AB  
embargo (Publicatie M. Faries in voorbereiding)

Permalink

<https://rkd.nl/explore/images/8309>

Ingevoerd op: 1998-03-03; Laatste wijziging: 2018-10-22

## **RKD – Nederlands Instituut voor Kunstgeschiedenis**

Prins Willem-Alexanderhof 5  
(KB-complex)  
2595 BE Den Haag  
Nederland

### **Openingstijden**

[Bekijk de actuele openingstijden van het RKD](#)

### **Contact**

T: 070 3339777

E: [info@rkd.nl](mailto:info@rkd.nl)

### **Meer**

[Privacybeleid](#)

[Disclaimer](#)

[Leveringsvoorwaarden](#)

- [Facebook](#)
- [Twitter](#)
- [Linkedin](#)
- [Instagram](#)